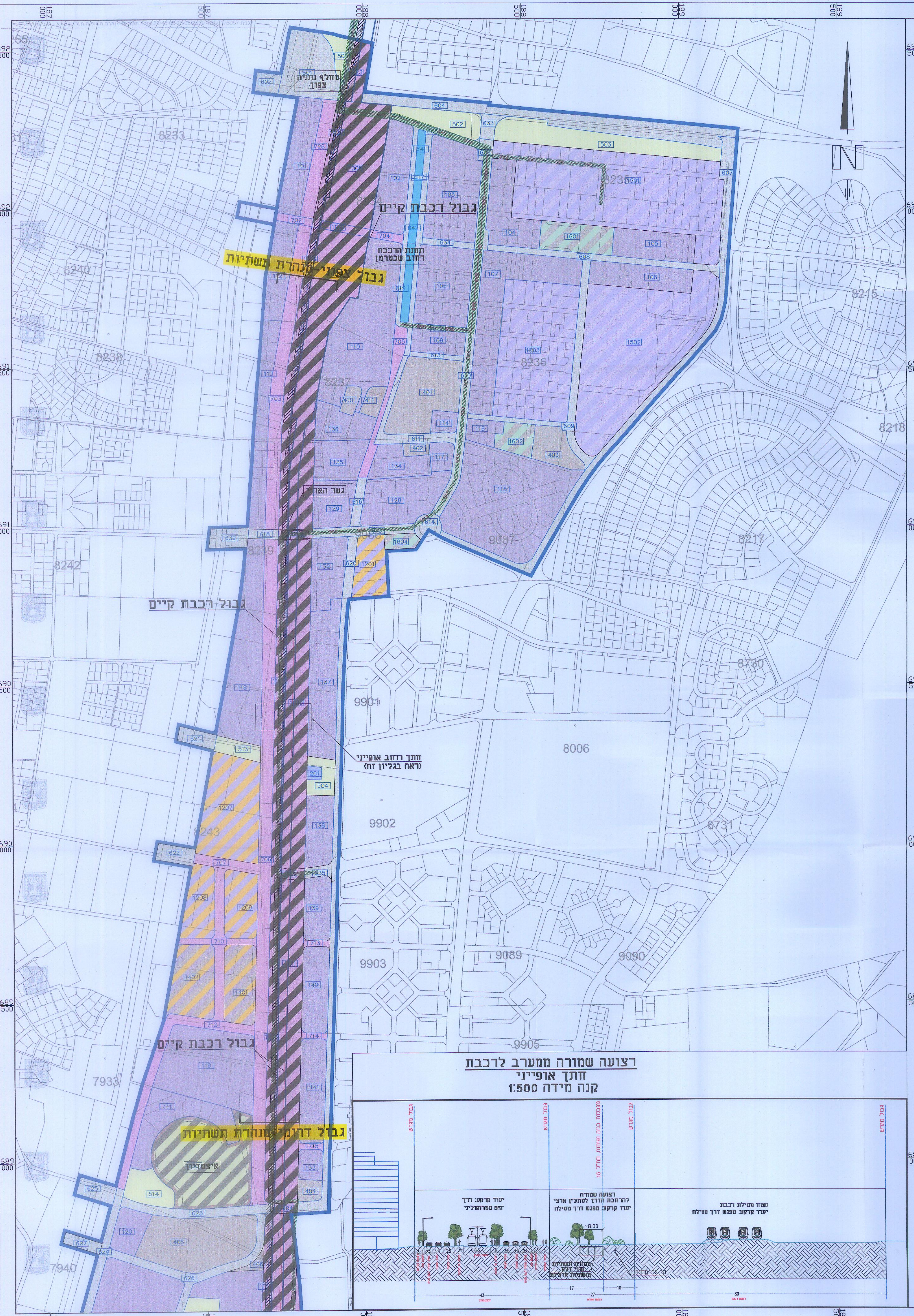
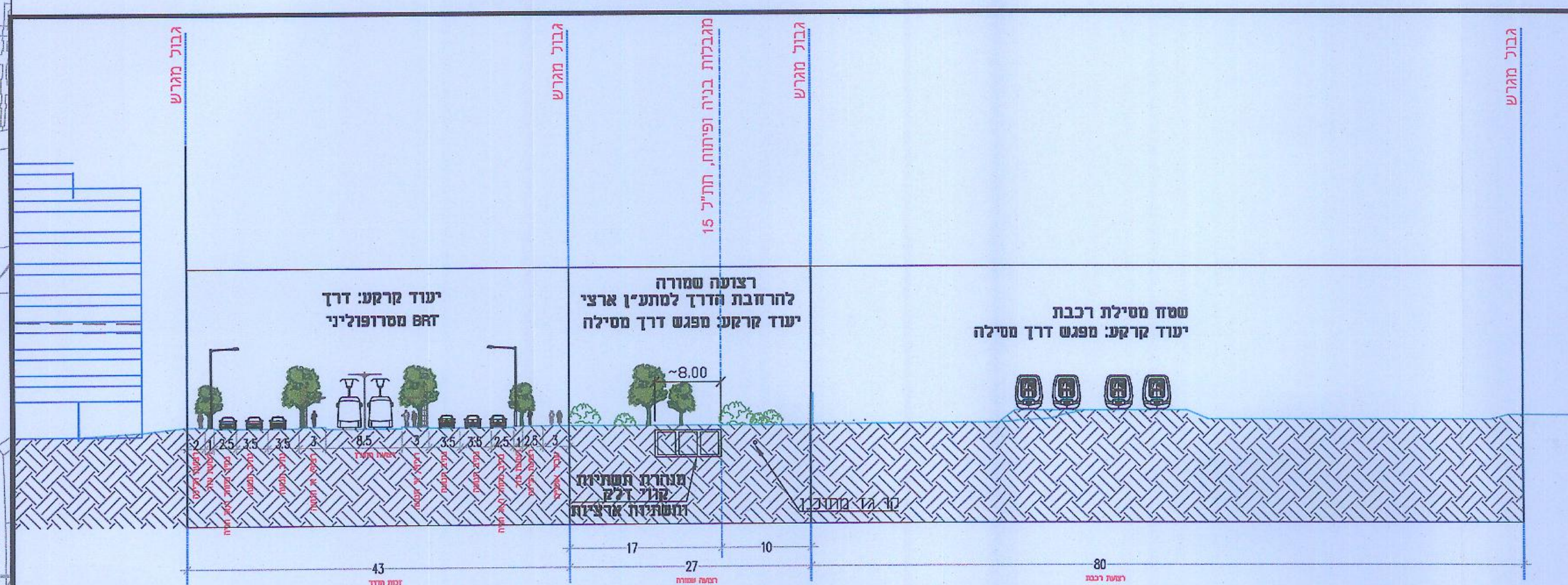


מקרא:



רצועה שמורה ממערב לרכבת
חתך אופייני
קנה מידה 1:500



מועיל התכנון
חתימה הסמכויות מרזו מרכז
18-09-2018
נתקבל

נתניה
מנהרת תשתיות תש"ן וקצא"א
תכנית כללית
מצב תכנוני קיים על רקע תכנית האתמ"מ
קנה מידה 1:5000
גליון מס' 1

עכנו תאריך : 26.08.19
עכנו תאריך : 04.08.19
עכנו תאריך : 21.03.19
עכנו תאריך : 12.03.19
עכנו תאריך : 20.10.14
(מצורף לפ.מ. 2-6029)
BALASHA-JALON
INFRASTRUCTURE SYSTEMS LTD.
בלשה ילון
מערכות תשתית בע"מ
zip-l Aug 26, 2019 - 142pm
X:\NATANYA\5944\Tema_tashtlet\6029-TM1.dwg