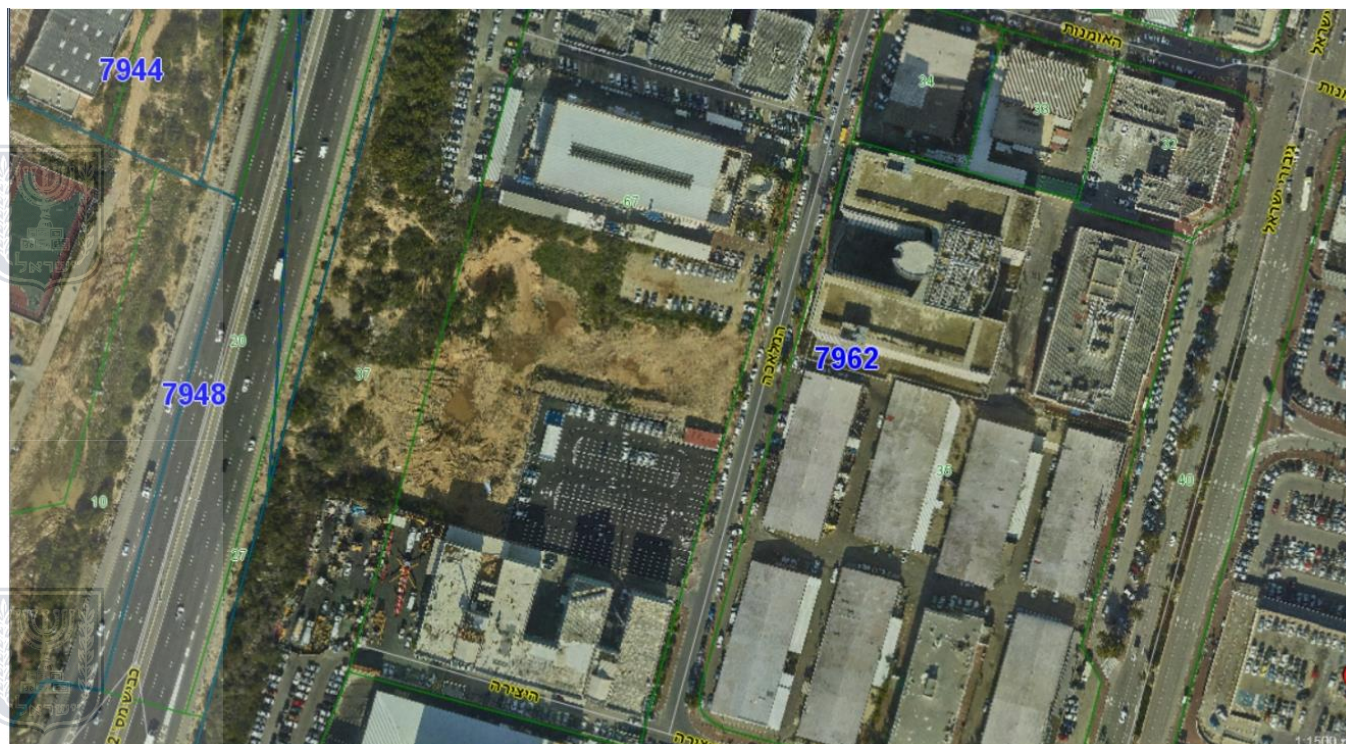




# נתניה אזור תעשייה

נספח נופי לתכנית מס' 408-0707828



מרץ 2019



## דוד אלחנתי | אדריכלות נוף בע"מ

אדריכלות נוף | תכנון אזורי | עיצוב עירוני



### הנחיות פיתוח ונוף:

עקרונות והנחיות תכנון נוף כלליות עבור פיתוח

#### שפה עיצובית

- יש לשאוף לשימוש בשפה זהה או לפחות בעלת מאפיינים עיקריים דומים בעיצוב כל חלקי המגרש – שימוש בשלד צמחי זהה, שימוש בריצופים זהים, שימוש בגופי תאורה תואמים וכו'.
- יש להקפיד בתכנון על שפה עיצובית אחידה שתנבע ממאפיינים מקומיים וייחודיים למקום.



#### קירות וגדרות

- כל חזית מסחרית תהיה פתוחה ללא שימוש בגדרות.
- גדרות בחזית האחורית כולל פאות הצד וראשי הקירות, יחופו באבן כורכרית ו/או בטיח כורכרי בהתאם ובאישור של מהנדס העיר.



#### מעברי הולכי רגל ורחבות ישיבה

- זכות המעבר בתוך המתחם שתכלול תנועה של רכב ו/או הולכי רגל, תרוצף באבן משתלבת. בשטחים המרוצפים ישולבו ערוגות גינון המוקפות בקירות בטון עם חיפוי מותאם לתכנון, בנוסף לפרגולות, סככות צל וריהוט רחוב.
- ריהוט במתחם כגון ספסלים, אשפתונים, מתקני אופניים וכו' יבוצע באופן עיצובי הרמוני, המותאמים לעיצוב הכללי ויאושרו ע"י מהנדס העיר נתניה.
- השבילים והרחבות יהיו מוארים באמצעות עמודי תאורה עם גוף תאורה אחיד לכל המתחם.
- התאורה בשטח התכנית תהיה בתחום האתר בלבד. התאורה תהיה היקפית, ותכלול את דרכי הגישה וחניה, שבילים ורחבות, ואזורי ישיבה. התאורה תופנה לתוך שטח האתר ולא כלפי השטחים שמחוץ לו תוך דגש על מניעת תאורה לכיוון הסביבה, זאת על מנת למנוע זיהום אור לסביבה החיצונית הגובלת באתר. גוף התאורה יהיה אחיד לכל צירי התנועה וגוף נוסף שונה לרחבות פנימיות ואזורי ישיבה, תוך יצירת שפה עיצובית אחידה.



## דוד אלחנתי | אדריכלות נוף בע"מ

אדריכלות נוף | תכנון אזורי | עיצוב עירוני



### מאפייני הצמחייה

- יש לאמץ מספר מיני צומח מקומי, ולהשתמש בהם כצמחים מובילים בתכנון הכולל, כך יוכנסו מאפייני הצומח המקומי פנימה לשטח האתר. כגון חבצלת החוף, אלת המסטיק, חרוב מצוי, אלון תבור, רותם המדבר וכו'.
- יש לשתול עצי צל בעלי נוף רחב לאורך חזית המגרש פונה לרחוב המלאכה. עצים אלה יהיו עצים בוגרים בגודל 8 לפחות, (לפי הגדרת משרד החקלאות) ובמרחק שתילה של כ-8 מ', ערוגות גינון ישולבו בקטעי המדרכה המתרחבים בצמתים.
- יש להמנע משימוש בצמחייה אלרגנית, מלכלכת ורעילה.
- יש להימנע משימוש במיני צומח פולש ומתפרץ (Invasive Alien Species), על מנת למנוע את הסיכון לזיהום והתפרצות של מיני צומח פולשים ולא מקומיים, וגורמים להשפעה אקולוגית בעייתית בסביבה החדשה, עפ"י רשימת צמחי הנוי הזרים הלא-רצויים בישראל.
- יש לתכנן גינון חסכוני במים ו/או ניצול נגר עילי בערוגות כגון בוצין מפורץ, בן-אלוי קטן פרחים, בת-עופרית, חבושית.

### גיבון על מצע מנותק – גיבון מעל חניונים וגגות

- מצע הגידול המומלץ הינו פרלייט גודל 4 +70% כבול 30-6 מ"מ 30% +העשרת אבקת גיר דולומיט – עובי המצע יהיה לפחות 0.60 מ' בשטחי שיחים ולפחות 1.0 מ' בערוגות המיועדות לנטיעת עצים. כמו כן יתוכננו אמצעי תמיכה ועיגון לעצים, מערכות השקיה ממוחשבות, כולל דישון, ומערכת ניקוז.
- בכדי שתהיה הצלחה מרבית יש להכין את השתילים עבור הפרויקט מבעוד מועד. (לאחר השלמת תוכנית הצמחייה ואישורה יש להכין את השתילים כך שבית השורשים שלהם יישטף והם יישתלו במצע שתילה זהה למצע השתילה בו הם יישתלו).
- לפרויקט בעל רמת אחזקה גבוהה יש לכתוב מפרט מלווה גם לתחזוקה וילווה ע"י מתכנני הנוף לאורך השנים.
- ההשקיה תעשה במנות קטנות מספר פעמים. כמו כן צריכה להיות מערכת דישון אשר תזרים אל מצע השתילה דשן עם המים יחד.



## דוד אלחנתי | אדריכלות נוף בע"מ

אדריכלות נוף | תכנון אזורי | עיצוב עירוני



- אם נשתלו עצים יש להשקותם בהשקיה של משטח הרטבה אחיד בהיקף של 4-5 מטרים מגזע העץ.

- סוגי צמחיה מומלצת לשתילת על מצע מנותק: שיחים כגון לבן עלה, מיסקנטוס, ננדינה; צמחי כיסוי כגון בולבין, דם המכבים, חבלבל וכו'; עצים – לגסטרמיה, כיטלפת טשקנט וכו'; בני שיח כגון רוזמרין, מרווה גרג, זיף נוצה, אגפנטוס וכו'.



- יש לערב קונסטרוקטור אשר ייתן הנחיות לחוזק הגג אשר עליו תוקם גינת הגג אם עובדים לפי השיטה של מצע גידול לכל שטח הגג. יש לקחת בחשבון כי מדובר במשקל כבד מאד.

- יש לערב יועץ איטום שיספק מפרט איטום מיטבי לגג.

- יש לערב יועץ ניקוז אשר ייתן שיפועי ניקוז מתאימים.

- יש לקבל נתונים לגבי משטר ועוצמת הרוחות ולפי כך ייקבע סוג הצמחיה.

