



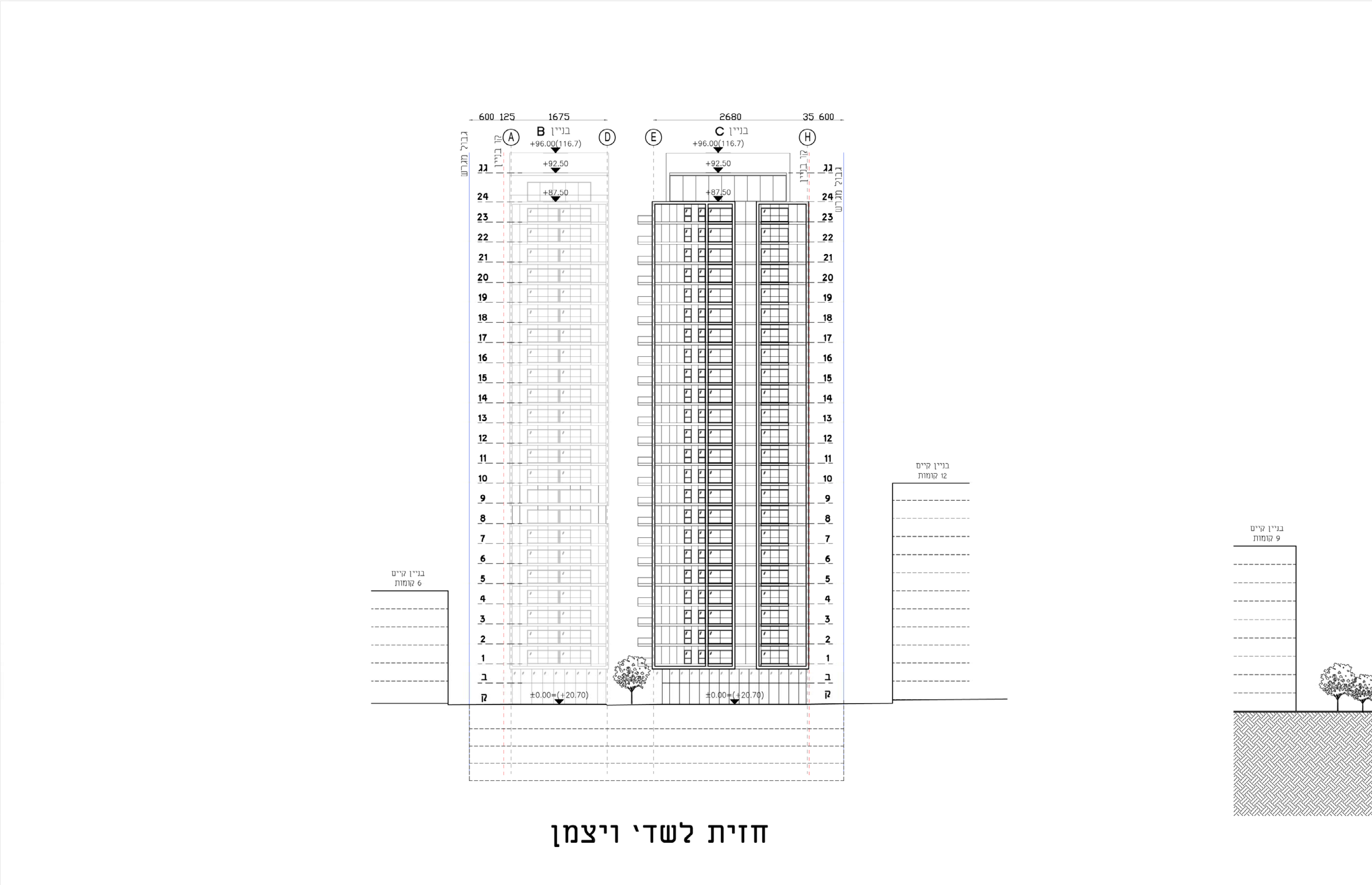
תכנית קומה טיפוסית



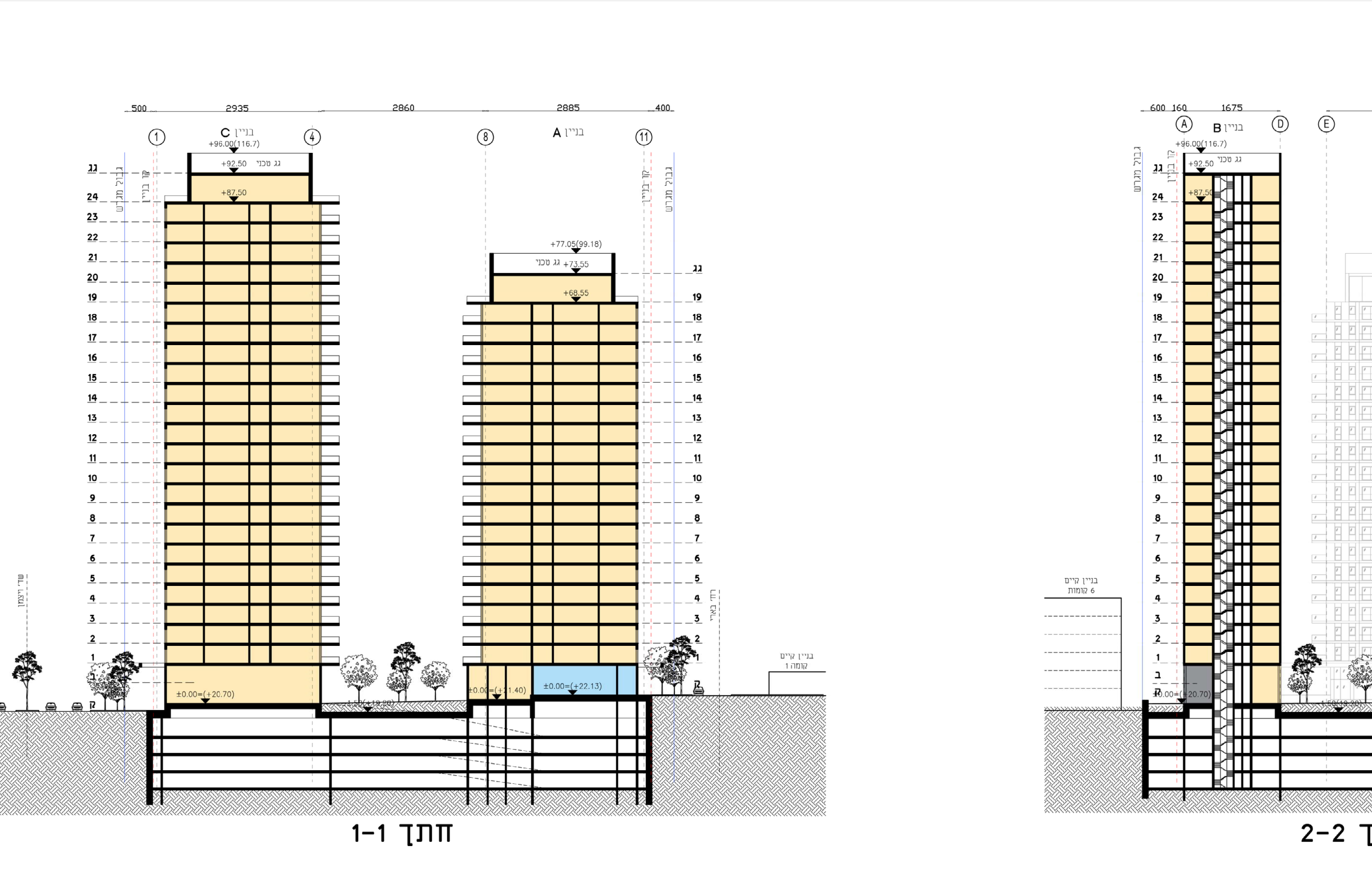
תכנית קומת כניסה



תכנית קומות מרתף 1, -2, -3, -4



חזית לשדי ויצמן



חזת 1-1



חזית לרחי בארי

נספח בינוי	
נספח לתכנית מס. 408-0581843	
נת/מק/553/27א	
תוספת זכויות לפינוי-בינוי	
ויצמן-בארי	
גליון 1 מתוך 1	
תחולה	מנחה
תיאור תאריך עריכת הנספח	18.03.2019
קנ"מ	1:500
תרשימים נוספים	קנ"מ
תכנית קומות מרתף 1, -2, -3	1:500
תכנית קומת כניסה	1:500
חזית	1:500
חזית לאורך שדי ויצמן	1:500
חזית לאורך רחי בארי	1:500
שמות וחתימות:	
עורך הנספח	שם: אלדד לב תאגיד: זית-לב אדריכלים

- מקרא:
- מגורים מגדל
 - גן ילדים
 - פרגולה-קירי - לפי תקן
 - סכני