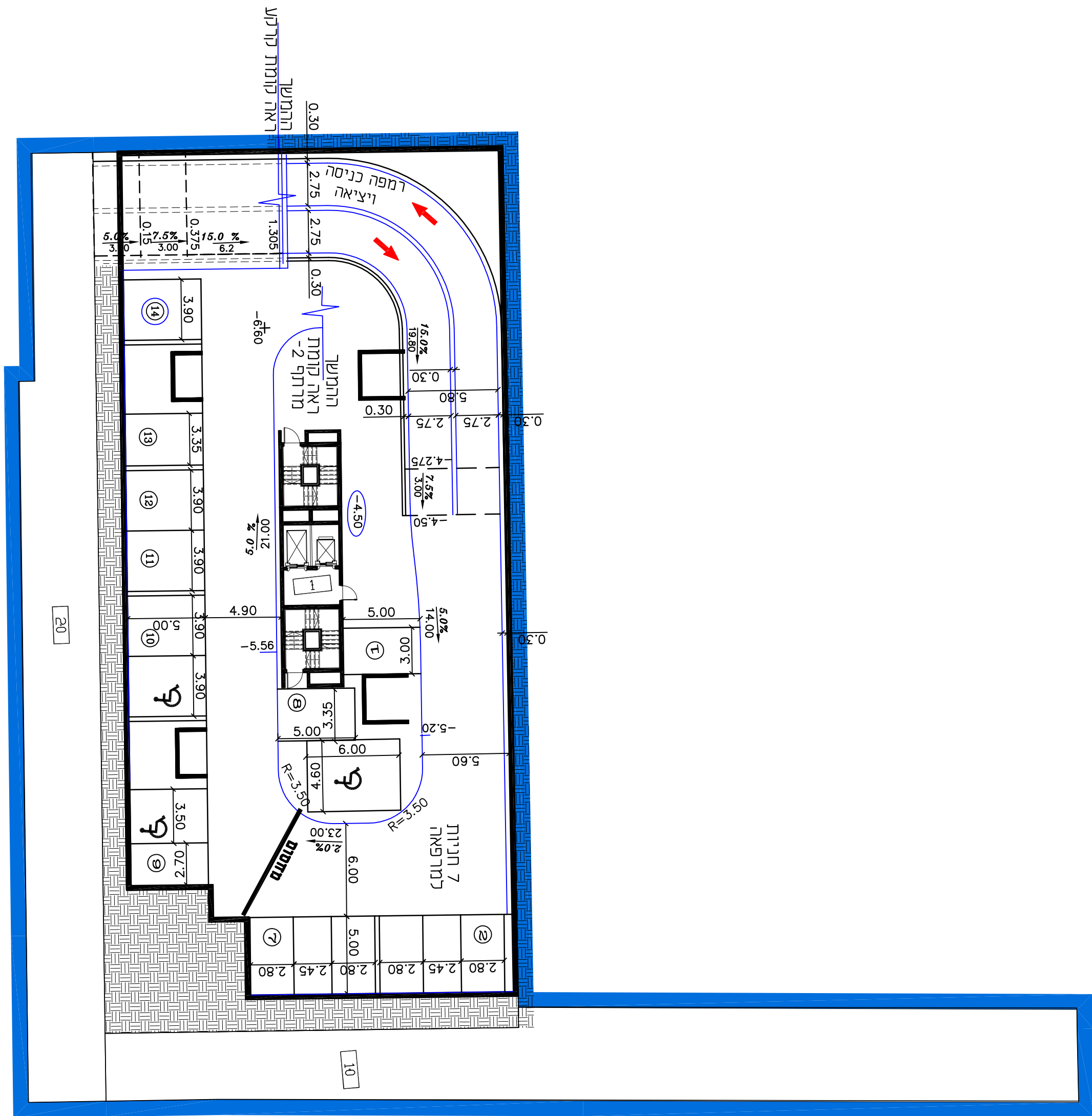
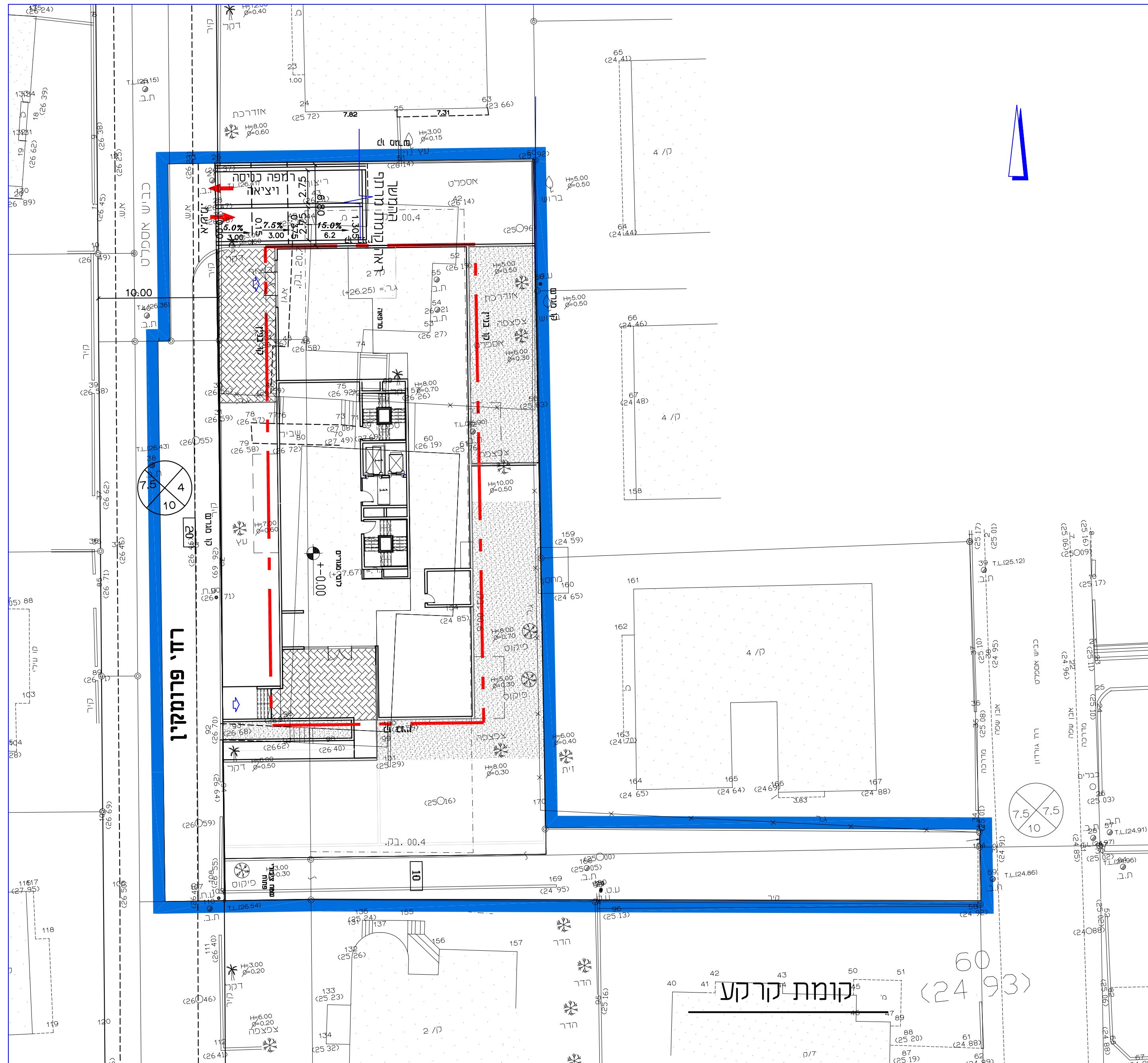


קומת מרתף 2/-3-

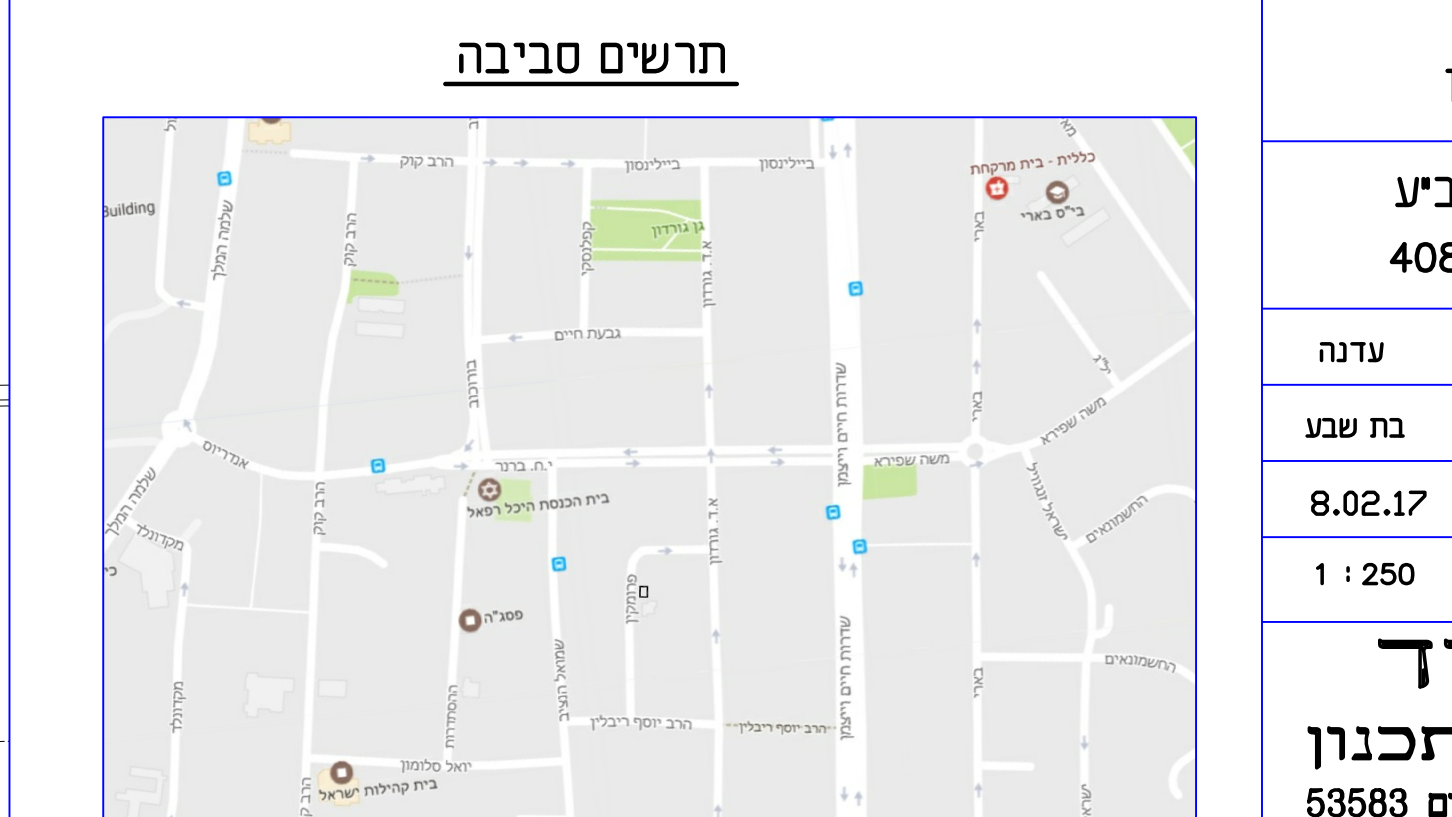
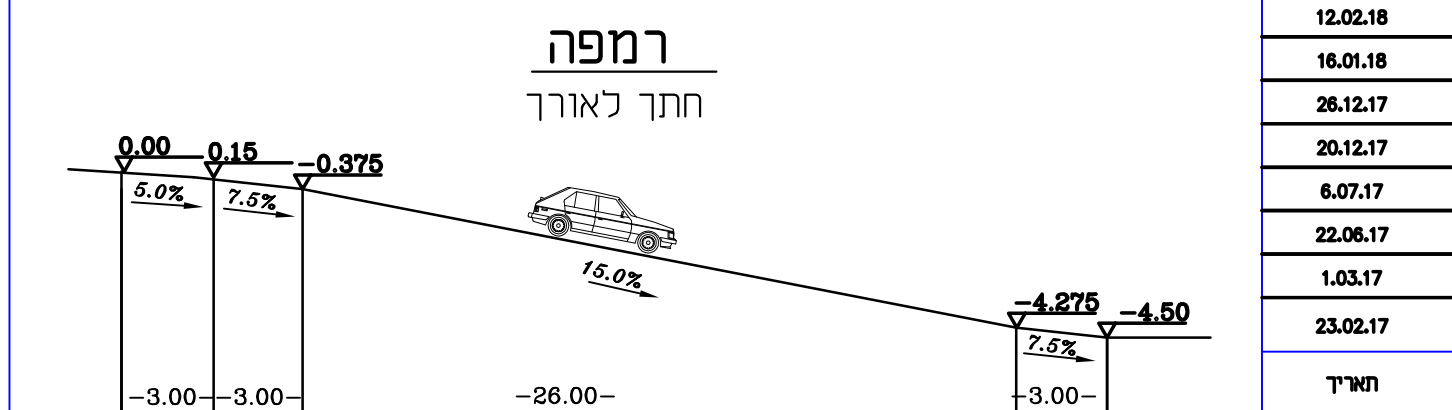


קומת מרתף 1-



מאזן חניה									
שימוש הקרקע	מס' חירות דיוור	תקן חניה			דרישת חניה			אופנועים	אופנועים
		פרטי	אופניים	אופנועים	נכים	פרטי	אופניים		
מגורים	2	1:1	1:1	1:10	75 <	2	2	2	2
שטח חניה	18	1:1.5	1:1	1:10	מקומות חניה	27	18	2	2
שטח חניה	20	1:2	1:1	1:10	1 כרכב רגיל	40	20	2	2
שטח חניה	40				1 כרכב גבוה	69	40	4	4
סחיר									
מדרפא	200 מ"ר	1:30	1:300	-	1	7	1	-	-
סה"כ					3	76+3	41	4	4

מצאי חניה
סה"כ 79 מקומות חניה > 76 מ.ח. + 3 מ.ח. לנכים
ב-3 קומות מרתף



אניג עדה חוד
מנהלית תנועה

תנועה	
מס' 408-0431155	
נת/מק/552/34 א	
מגורים רחוב פרומקין 4	
נספח לתכנית גליון 1 מתוך 1	
תחולה	מנחה
תיאור תאריך עריכת הנספח	12/02/2018
נספח תנועה	
1250	
שמות וזיהומות:	
שם: עדה חוד	חתימה:
תאריך: תנועה- יעוץ ותכנון	עדה חוד
הנספח	הנספח
תכנית	
מספר השרוט	15-81-01
תכנון	עדנה
שרטוט	בת שבע
חאיר	8.02.17
קנין	1 : 250
שם הקובץ 15-81-01.dwg	
עדנה חוד	
תנועה-יעוץ ותכנון	
רח' חפצות ישראל 3 גבעתיים 53583	
טל 5739986 054-4582780,פקס 5739739	
e-mail : ednahod@zahav.net.il	